



Manga Solution

Manga SOLUTION est un produit liquide prêt à l'emploi avec une action très douce sur le feuillage : facilité d'utilisation et sécurité d'emploi. Il apporte les éléments nutritionnels Manganèse sous des formes liquides fortement concentrées .

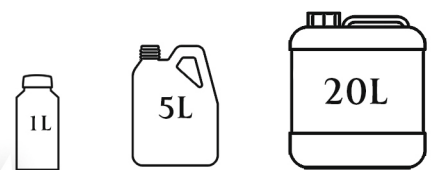
Compositions	% P/V
Manganèse (Mn)	9.00%
Riche en azote	

Qualification légale : est un correcteur de carences de manganèse pour l'application foliaire. et via le sol dans la fertirigation, favorisant le niveau optimal de manganèse, qui contribue de manière essentielle à la formation de protéines et la photosynthèse.



Etat physique : Liquide

Emballage :



Caractéristiques physiques:

Densité	1,3 Kg/L
pH	7.60
Couleur	Violet



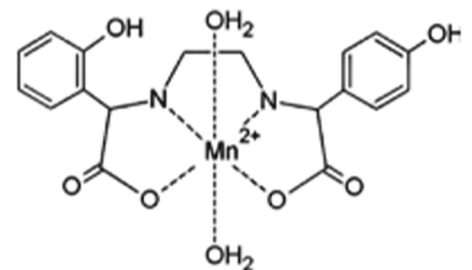


Stockage :

- Bien refermer l'emballage après usage.
- Stocker le produit à une température comprise entre 3 et 35 °C.
- Conserver le produit hors de portée des enfants et des animaux domestiques.

Principales caractéristiques : **Manga SOLUTION** est un produit à base de Manganèse chélate développé pour son usage comme source de cet élément et dans la correction de carences dues à des déficiences ou des déséquilibres dans l'assimilation de Manganèse. Grâce à son agent chélatant il est absorbé et assimilé rapidement par la culture.

Type de culture	Dose / Période d'application
Arboriculture fruitière	40 - 60g / arbre
Vigne et olivier	2 - 5kg /Ha en cas de carence en fer
Cultures maraichères	3 - 6kg /Ha en application fractionnée
Plantes horticoles et ornementales	1 - 5kg /Ha ou 1 - 15kg / plante en application fractionnée



Symptômes de la chlorose manganèse



Orge



Vigne



Pomme de Terre

