



Mix Solution

MIX Solution est un mélange des oligo-éléments sous forme de poudre, la plupart étant chélates par l'EDTA.

Ce complexe chélate présente une stabilité notable, demeurant plus longtemps dans le sol et permettant une assimilation aisée par les plantes. Les micronutriments revêtent une importance capitale dans la nutrition des plantes, contribuant significativement à l'amélioration de plusieurs aspects du développement et du métabolisme végétal.



Compositions	% P/P
Fer (Fe)	7,00 %
Manganèse (Mn)	4,00 %
Zinc (Zn)	0,6 %
Cuivre (Cu)	0,4 %
Bore (B)	0,7 %

Etat physique : Liquide

Emballage :



Qualification légale : Correcteur de carences de Bore (B) en forme liquide, s'applique pour ajouter et maintenir les niveaux de Bore (B) pour les cultures exigeantes en cet élément.



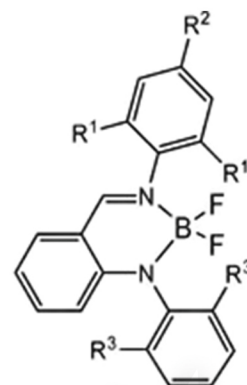


Stockage :

- 1- Produit classé non dangereux au stockage.
- 2- Bien refermer l'emballage après usage.
- 3- Stocker le produit à une température comprise entre 5 et 35 °C.
- 4- Conserver le produit hors de portée des enfants et des animaux domestiques.

Principales caractéristiques : **MIX Solution** est un Oligo-élément indispensable pour que les végétaux développent de bons niveaux de floraison et de fructification, en quantité et qualité. Le Bore participe aussi au dynamisme racinaire et végétal, il permet aux plantes un meilleur redémarrage et une meilleure résistance aux éléments agressifs. L'apport de Bore par pulvérisation foliaire permet une assimilation complète et très rapide, indépendamment de toute situation de blocage du sol.

Type de culture	Dose
Arbres fruitiers et olivier	150-250 cc/hl avant floraison et la nouaison des fruits
Cultures maraîchères	100-150 cc/hl application tous les 15 jours au début du cycle
Betterave	250-350 cc/hl stade 10 feuilles



Symptômes de carence en Bore

